

Eläintietojen ja -tapahtumien siirto MinunMaatilasta MMAMmuLinkillä,
tuotannonohjausjärjestelmään,
jossa EI ole vielä mitään siirrettävän/siirrettävien eläinten
tietoja ja tapahtumia.

08/2017



Eläinten valinta MinunMaatilassa

1. Valitse eläimet, joiden tietoja/tapahtumia haluat siirtää eläinkoriin eläinlistalta "Karjan kaikki eläimet"
2. Avaa eläinkorista "AmmuLink, tietojen haku robottia varten". Painike löytyy 4 riviltä viimeisimpänä.

The screenshot displays the 'Raportit' (Reports) section of the MinunMaatila application. At the top, there are tabs for 'Raportit' and 'Historiaraportit'. Below the tabs, a dropdown menu is set to 'Karjan kaikki eläimet'. There are also icons for settings, save, and print. Below this, there are filters for 'Kaikki' and 'Tilava', along with filter and summary icons. The main part of the screen is a table with columns for 'EU-tunnus', 'Korva', 'Nimi', 'Sp', 'Rotu', 'Käyttö', 'Synt.pv', and 'Osto Tulop.'. The table lists 11 animals with their respective details. On the right side, a floating selection tool is visible, showing a list of selected animals: 1919 Vihuela, 2125 Afreia, and 2133 afkaani. Below this list is a red button labeled 'Tyhjennä valinnat'. The selection tool also contains several rows of icons for various actions like adding, deleting, and filtering. A small red circle with the number '3' is next to a dog icon on the right side of the selection tool.

EU-tunnus	Korva	Nimi	Sp	Rotu	Käyttö	Synt.pv	Osto Tulop.
DI000990001919-2	1919	Vihuela	le	HOL	maito	25.03.2006	
DI000990002125-8	2125	Afreia	le	AY	maito	19.02.2008	
DI000990002133-9	2133	afkaani	le	AY	maito	19.04.2008	04.05.2010
DI000990002158-8	2158	EUSTARA	le	AY	maito	30.04.2009	12.09.2011
DI000990002160-1	2160	Ateria	le	HOL	maito	20.10.2008	26.07.2010
DI000990002180-5	2180	Arsenil	le	HOL	maito	18.10.2008	19.08.2010
DI000990002184-7	2184	Aappa	le	HOL	maito	28.10.2008	
DI000990002185-0	2185	aamunkaste	le	HOL	maito	24.11.2008	12.10.2010
DI000990002187-6	2187	Apsurdi	le	HOL	maito	05.12.2008	
DI000990002190-2	2190	Arvaamaton	le	HOL	maito	12.12.2008	12.10.2010

Tietojen/tapahtumien valinta ja tiedoston luonti

AmmuLink

- Valitse ensimmäisenä käytettävä järjestelmä klikkaamalla järjestelmä (kuvassa aktiivisena DeLaval)
 - Seuraavaksi valitse vietävät tapahtumat, "valintakytkimellä"(kuvassa valittu umpeenpanot ja Tiineystarkistukset).
 - Ammulink siirtää aina valituista tapahtumista eläimen viimeisimmän tapahtuman
 - Alareunassa näkyvät valitut eläimet, voit vielä tarvittaessa lisätä listaan eläimiä Lisää eläin –toiminnon kautta
 - Lopuksi tee siirrettävä tiedosto painamalla Luo tiedosto-painiketta.
-
- Ohjelma tallentaa tiedoton viimeksi tallennettuun paikkaan. Useimmiten oletuspaikka on Tämä tietokone - Ladatut tiedostot

The screenshot shows the AmmuLink interface for selecting events and creating a data file. The header is green and contains the text "AmmuLink, tietojen haku robottia varten" and a close button. Below the header, there are three tabs for system selection: "DeLaval" (selected), "GEA", and "PellonGroup". Under "Valitse tapahtumat", there are two columns of toggle switches. The first column includes "Perustiedot", "Poikimiset", "Tiineystarkistukset", and "Koelypsyt". The second column includes "Kiimahavainnot", "Umpeenpanot", "Siemennykset", and "Analyysit". The "Umpeenpanot" and "Tiineystarkistukset" toggles are turned on. Below the toggles, there is a dropdown menu showing "10" and a text label "Eläimiä listalla 3". A table lists three animals with columns for "EU-tunnus", "Nimi", "Korva", "Syntymäpäivä", and "Sukupuoli". Each row has a red "X" button on the right. At the bottom, there are two buttons: "+ Lisää eläin" and "Luo tiedosto".

EU-tunnus	Nimi	Korva	Syntymäpäivä	Sukupuoli	
DI000990001919-2	Vihuela	1919	25.03.2006	le	X
DI000990002125-8	Afreia	2125	19.02.2008	le	X
DI000990002133-9	afkaani	2133	19.04.2008	le	X

Uuden eläimen/eläimien lisääminen , DelPro-tai Alpro -ohjelmaan

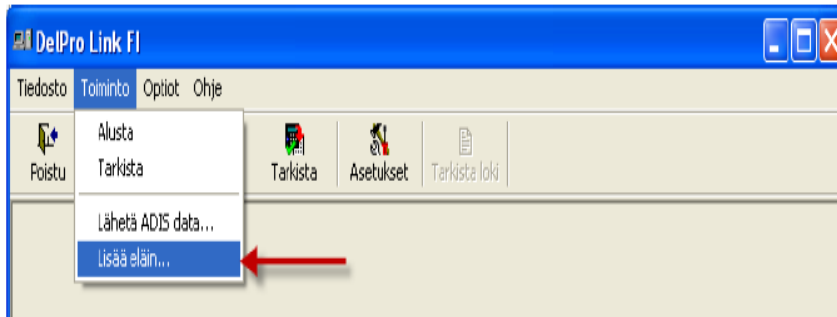


Käynnistä esim. DelproLink sovellus
pikakuvakkeesta
tai C:\DelproLink FI\DelproLink.exe

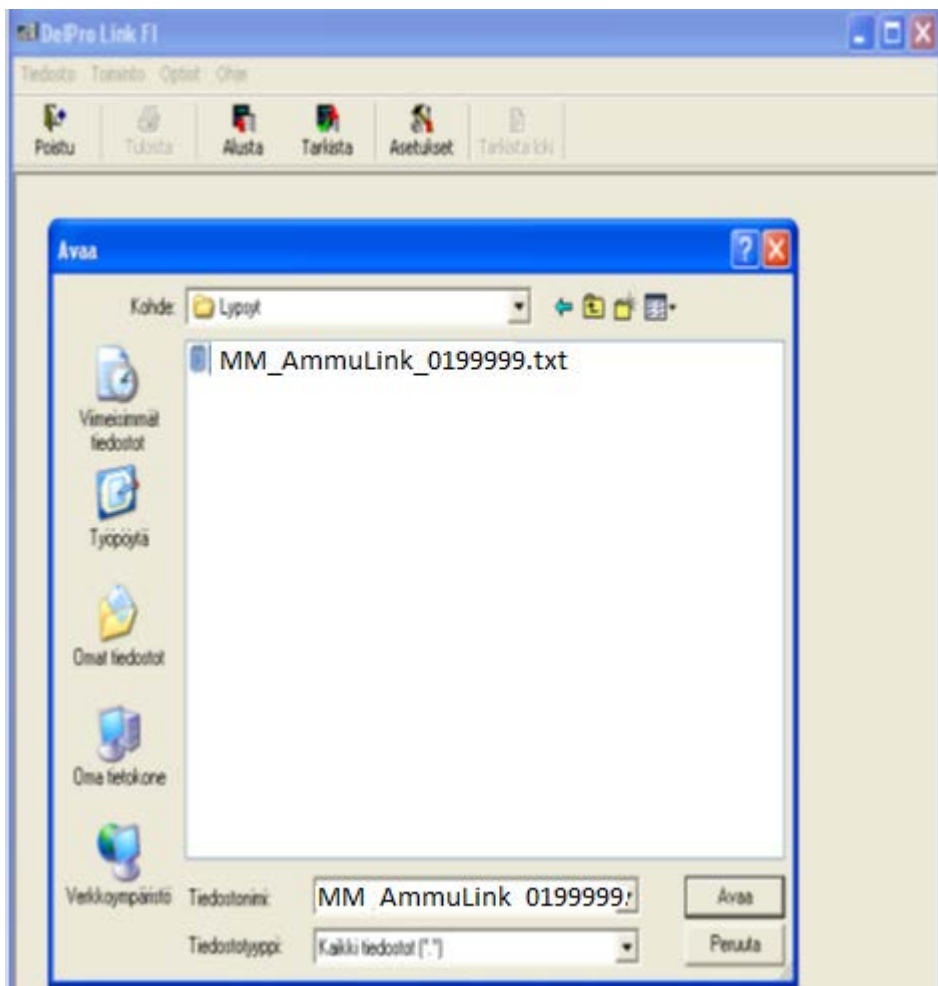
Alustus on tehtävä ohjelman asennuksen
jälkeen aina ennen ensimmäistä tiedon siirtoa
painamalla "Alusta"

seuraavaksi

Valitse "Toiminto" ja "Lisää eläin"

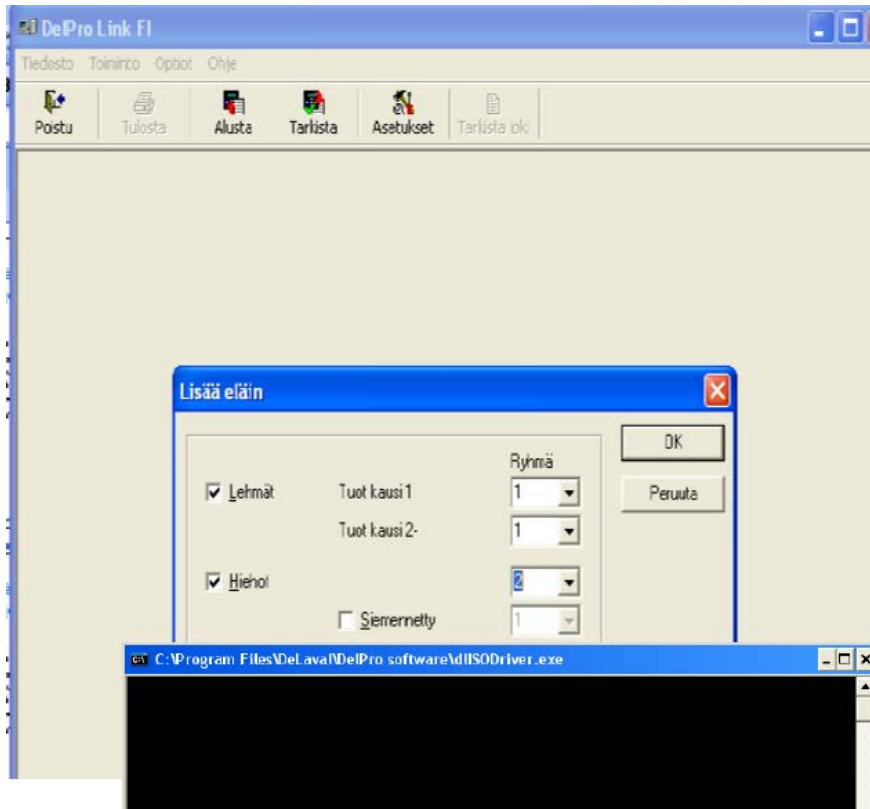


Uuden eläimen/eläimien lisääminen , DelPro-tai Alpro -ohjelmaan



- Etsi "Kohde" -riville MinunMaatilassa tallentamasi tiedoston sijainti ja valitse siirrettävä tiedosto (oletusnimi on muotoa esim. MM_AmmuLink_0199999.txt)
- Jos siirrettävä tiedosto on luotu toisella koneella esim. tuvassa valitse siirtotiedosto muistitikulta johon olet sen tallentanut.
- Paina "Avaa"

Uuden eläimen/eläimien lisääminen , DelPro-tai Alpro -ohjelmaan



Valitse Ryhmät joihin eläintiedot viedään.

Yleensä:

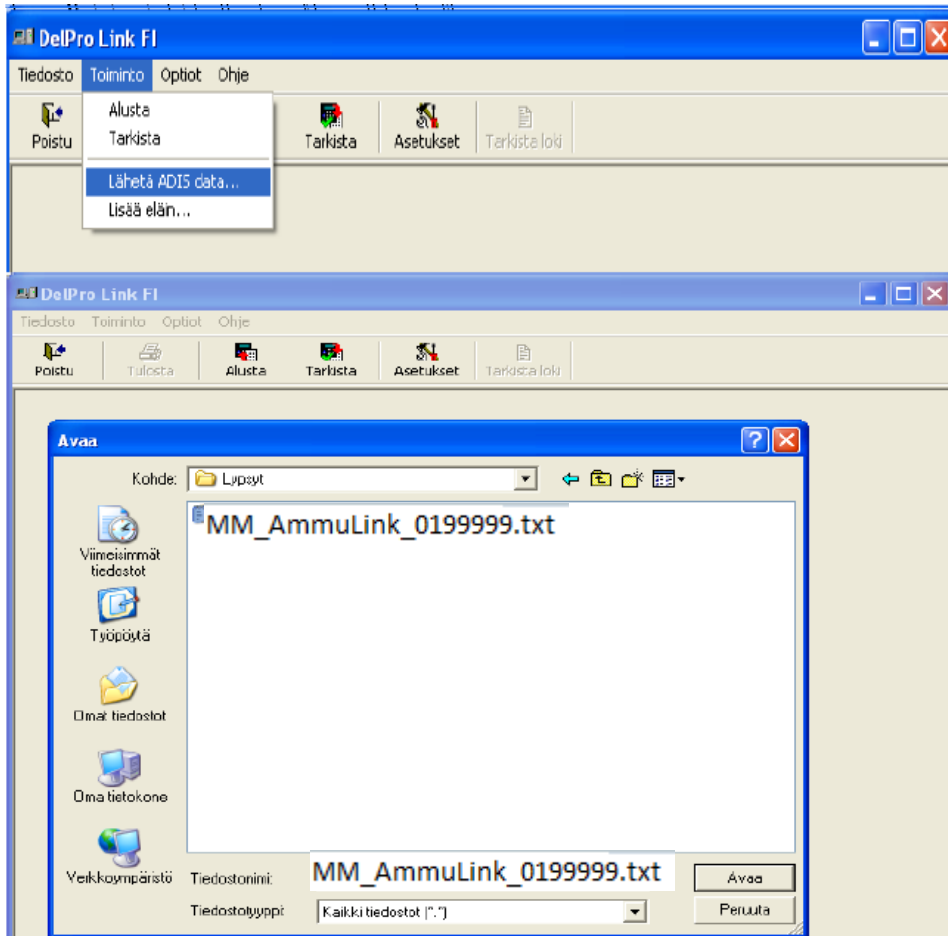
Lehmät: Ryhmä 1

Hiehot: Ryhmä 2

Valitse "OK"

jonka jälkeen aukeaa musta ruutu ja tiedot siirtyvät.

Uuden eläimen/eläimien lisääminen , DelPro-tai Alpro -ohjelmaan



Valitse "Toiminto" → "Lähetä ADIS data..."

- Valitse "MM_AmmuLink_0199999.txt" ja "Avaa"
- Tämä täydentää siirretyt tiedot mm. eläinten nimet.
- Tämän jälkeen voit tarkistaa ohjelmasta että kaikki tiedot ovat siirtyneet.