

Eläintietojen ja -tapahtumien siirto MinunMaatilasta MMAmmuLinkillä,
kun tuotannonohjausjärjestelmä on jo käytössä ja halutaan
täydentää/korjata eläinten tietoja ja -tapahtumia

08/2017



Jotta tiedonsiirto MinunMaatilani ja tuotannonohjausjärjestelmän välillä toimisi, tulee tietokoneelle asentaa MMAMmuLink – ohjelma

Katso seuraava sivu

MMAmmuLink käyttöönotto

MMAmmuLink 1.0

MMAmmuLink on tietokoneelle asennettava pc-ohjelma. Ohjelma asennetaan tietokoneeseen, jossa tuotannonohjausjärjestelmä on.

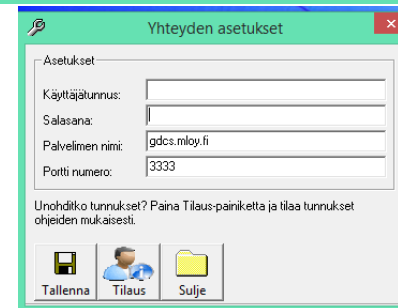
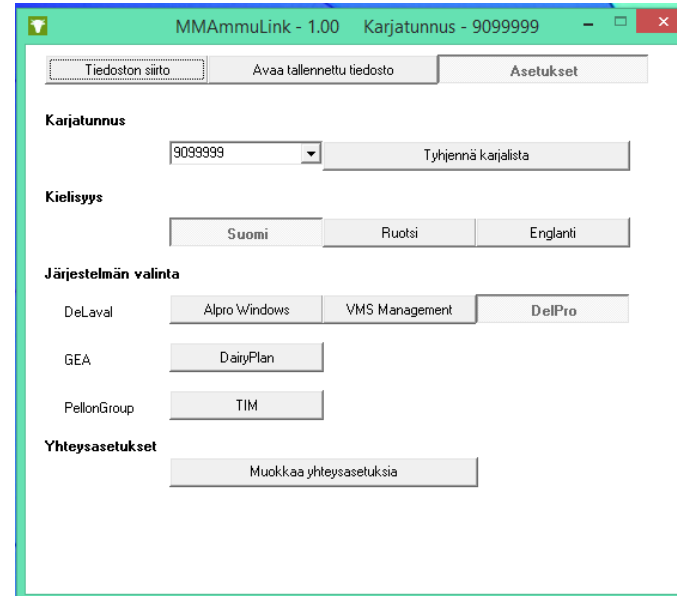
Asennuksen ja ensikäynnistyksen (pikakuvakkeesta työpöydältä) jälkeen täydennä asetuksiin

- Karjatunnus
- Valitse kielisyys
- Valitse järjestelmä
- Tarkista yhteysasetukset klikkaamalla muokkaa yhteysasetukset -painiketta. Jos käyttäjätunnus ja salasana on tyhjiä anna samat tunnukset millä kirjaudut Minun Maatilaani

Tämän jälkeen MMAmmuLink on käyttövalmis.

Asennuslinkki:

<http://www.mtech.fi/sites/default/files/mmammulink100.exe>



Eläinten valinta MinunMaatilassa

1. Valitse eläimet, joiden tietoja/tapahtumia haluat siirtää eläinkoriin eläinlistalta "Karjan kaikki eläimet"
2. Avaa eläinkorista "AmmuLink, tietojen haku robottia varten". Painike löytyy 4 riviltä viimeisimpänä.

The screenshot displays the 'Raportit' (Reports) section of the MinunMaatila application. At the top, there are tabs for 'Raportit' and 'Historiaraportit'. Below the tabs, a dropdown menu is set to 'Karjan kaikki eläimet'. There are also icons for settings, save, and print. Below this, there are filters for 'Kaikki' and 'Tilava', along with filter and summary icons. The main part of the interface is a table with columns for 'EU-tunnus', 'Korva', 'Nimi', 'Sp', 'Rotu', 'Käyttö', 'Synt.pv', and 'Osto Tulop.'. The table lists 11 animals with their respective details. On the right side, a selection menu is open, showing a list of three animals: 1919 Vihuela, 2125 Afreia, and 2133 afkaani. Each animal has a red 'X' button next to it. Below the list is a red button labeled 'Tyhjennä valinnat'. Underneath that are several rows of blue buttons with various icons, representing different actions that can be performed on the selected animals. A red notification bubble with the number '3' is visible on the right side of the selection menu.

EU-tunnus	Korva	Nimi	Sp	Rotu	Käyttö	Synt.pv	Osto Tulop.
DI000990001919-2	1919	Vihuela	le	HOL	maito	25.03.2006	
DI000990002125-8	2125	Afreia	le	AY	maito	19.02.2008	
DI000990002133-9	2133	afkaani	le	AY	maito	19.04.2008	04.05.2010
DI000990002158-8	2158	EUSTARA	le	AY	maito	30.04.2009	12.09.2011
DI000990002160-1	2160	Ateria	le	HOL	maito	20.10.2008	26.07.2010
DI000990002180-5	2180	Arsenil	le	HOL	maito	18.10.2008	19.08.2010
DI000990002184-7	2184	Aappa	le	HOL	maito	28.10.2008	
DI000990002185-0	2185	aamunkaste	le	HOL	maito	24.11.2008	12.10.2010
DI000990002187-6	2187	Apsurdi	le	HOL	maito	05.12.2008	
DI000990002190-2	2190	Arvaamaton	le	HOL	maito	12.12.2008	12.10.2010

Tietojen/tapahtumien valinta ja tiedoston luonti

AmmuLink

- Valitse ensimmäisenä käytettävä järjestelmä klikkaamalla järjestelmä (kuvassa aktiivisena DeLaval)
 - Seuraavaksi valitse vietävät tapahtumat, "valintakytkimellä"(kuvassa valittu umpeenpanot ja Tiineystarkistukset).
 - Ammulink siirtää aina valituista tapahtumista eläimen viimeisimmän tapahtuman
 - Alareunassa näkyvät valitut eläimet, voit vielä tarvittaessa lisätä listaan eläimiä Lisää eläin –toiminnon kautta
 - Lopuksi tee siirrettävä tiedosto painamalla Luo tiedosto-painiketta.
-
- Ohjelma tallentaa tiedoton viimeksi tallennettuun paikkaan. Useimmiten oletuspaikka on Tämä tietokone - Ladatut tiedostot

The screenshot shows the AmmuLink interface for selecting events and creating a file. The title bar reads "AmmuLink, tietojen haku robottia varten".

Järjestelmän valinta: Three buttons are shown: "DeLaval" (selected, orange), "GEA", and "PellonGroup".

Valitse tapahtumat: A list of events with toggle switches:

- Perustiedot:
- Poikimiset:
- Tiineystarkistukset:
- Koelypsyt:
- Kiimahavainnot:
- Umpeenpanot:
- Siemennykset:
- Analyysit:

Eläimiä listalla 3: A table with 5 columns: EU-tunnus, Nimi, Korva, Syntymäpäivä, Sukupuoli. Each row has a red 'X' icon in the right margin.

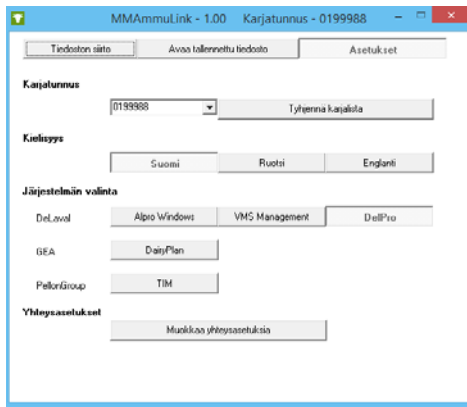
EU-tunnus	Nimi	Korva	Syntymäpäivä	Sukupuoli
DI000990001919-2	Vihuela	1919	25.03.2006	le
DI000990002125-8	Afreia	2125	19.02.2008	le
DI000990002133-9	afkaani	2133	19.04.2008	le

Buttons at the bottom: "+ Lisää eläin" and "Luo tiedosto".

Tallennetun tiedoton vienti Tuotannonohjausjärjestelmään

Avaa tietokoneelle asennettu MMAMmuLink.exe
työpöydän pikakuvakkeesta tai kohteesta
C:\Maa\Mtech\MMAMmuLink

Tarkista vielä Asetukset -välilehdellä karjatunnus, kielisyys ja järjestelmä sekä yhteysasetukset että ne ovat ok



- Klikkaa Avaa tallennettu tiedosto
- Hae juuri tallennettu tiedosto ja aktivoi avaa painikkeella. Tiedosto ladataan vietäväksi tuotannonohjausjärjestelmään. Kun tiedosto on ladattu Lähettävät tapahtumat yhteenvedossa näkyy kpl määrä monelleko eläimelle ollaan siirtämässä tietoja.
- Lopuksi paina "lähetä tiedot robotille" – painiketta joka käynnistää tiedonsiirron tuotannonohjausjärjestelmään.
- Tarkista lopuksi tarvittaessa tuotannonohjausjärjestelmästä siirretyt tiedot.

